



LE CENTRE
> D'ETUDES
OLYMPIQUES



PATINAGE : histoire du patinage de vitesse aux Jeux Olympiques d'hiver

Document de référence

20.12.2016

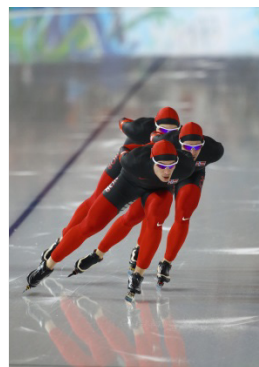
> PATINAGE DE VITESSE



Lillehammer 1994
5000m (F)



Turin 2006
1500m (F)



Vancouver 2010
Poursuite par équipes (H)



Sochi 2014
1500m (H)

INTRODUCTION

Le patinage de vitesse figure depuis toujours au programme des Jeux Olympiques d'hiver, dès les Jeux de Chamonix 1924. Chez les hommes, le 1000m est ajouté au programme aux Jeux Olympiques d'hiver d'Innsbruck 1976 et la poursuite par équipes à l'occasion de Turin 2006. Les femmes participent aux Jeux Olympiques d'hiver pour la première fois à Squaw Valley en 1960, avec quatre épreuves. Le 5000m est ajouté à leur programme aux Jeux Olympiques d'hiver de Calgary 1988 et la poursuite par équipes aux Jeux de Turin 2006. La dernière nouveauté est l'ajout de deux nouvelles épreuves, départ groupé hommes et départ groupé femmes, pour les Jeux Olympiques d'hiver de PyeongChang 2018. Actuellement, la discipline compte un total de 14 épreuves.

ÉTAPES CLÉS

Admission	1924 : première compétition de patinage de vitesse aux Jeux Olympiques d'hiver.
-----------	---

Admission des femmes	1956 : les épreuves féminines sont ajoutées au programme des Jeux Olympiques d'hiver de Squaw Valley 1960, décision prise lors de la 53 ^e Session du CIO qui a lieu à Melbourne.
----------------------	---

1000m masculin	1974 : l'épreuve du 1000m masculin est ajoutée pour les Jeux Olympiques d'hiver d'Innsbruck 1976 à la suite de la réunion de la commission exécutive du CIO à Lausanne en février.
----------------	--

5000m féminin	1985 : lors de la réunion de la commission exécutive du CIO qui se tient à Calgary en février, il est décidé d'inclure le 5000m féminin au programme des Jeux de Calgary 1988.
---------------	--

Équipes	2004 : à la suite de la réunion de la commission exécutive du CIO du mois de février à Athènes, les épreuves par équipes sont admises aux Jeux Olympiques d'hiver de Turin 2006.
Départ groupé	2015 : la commission exécutive du CIO réunie au mois de juin à Lausanne décide l'introduction de deux nouvelles épreuves, départ groupé hommes et départ groupé femmes, pour les Jeux Olympiques d'hiver de PyeongChang 2018.

ÉVOLUTION DU NOMBRE D'ÉPREUVES

1924 : 5 épreuves (masculines)

1928-1956 : 4 épreuves (masculines)

1960-1972 : 8 épreuves (4 féminines, 4 masculines)

1976-1984 : 9 épreuves (4 féminines, 5 masculines)

1988-2002 : 10 épreuves (5 féminines, 5 masculines)

2006-2014 : 12 épreuves (6 féminines, 6 masculines)

2018 : 14 épreuves (7 féminines, 7 masculines)

[En savoir plus sur le patinage de vitesse](#)

> ÉPREUVES PAR ÉDITION DES JEUX

PATINAGE DE

VITESSE HOMMES	1924	1928	1932	1936	1948	1952	1956	1960	1964	1968	1972	1976	1980	1984	1988	1992	1994	1998	2002	2006	2010	2014	2018	TOTAL		
500m																									23	
1000m																										12
1500m																										23
5000m																										23
10000m																										23
Combiné																									1	
Poursuite par équipes																									4	
Départ groupé																									1	
Nombre d'épreuves	5	4	4	4	4	4	4	4	4	4	4	5	5	5	5	5	5	5	5	6	6	6	7	23		

PATINAGE DE

VITESSE FEMMES	1924	1928	1932	1936	1948	1952	1956	1960	1964	1968	1972	1976	1980	1984	1988	1992	1994	1998	2002	2006	2010	2014	2018	TOTAL	
500m																									16
1000m																									16
1500m																									16
3000m																									16
5000m																									9
Poursuite par équipes																									4
Départ groupé																									1
Nombre d'épreuves	0	0	0	0	0	0	0	4	4	4	4	4	4	4	5	5	5	5	5	6	6	6	7	16	

PATINAGE : histoire du patinage de vitesse aux Jeux Olympiques d'hiver

TOTAL	1924	1928	1932	1936	1948	1952	1956	1960	1964	1968	1972	1976	1980	1984	1988	1992	1994	1998	2002	2006	2010	2014	2018	TOTAL
Nombre d'épreuves	5	4	4	4	4	4	4	8	8	8	8	9	9	9	10	10	10	10	10	12	12	12	14	23

Colonne « Total » à droite = nombre de fois au programme

> CRÉDITS

À PROPOS DU CEO

Le Centre d'Etudes Olympiques du CIO est la source de référence pour la connaissance olympique. Nous partageons cette connaissance avec des professionnels et des chercheurs, notre but étant de fournir des informations, donner accès à nos collections uniques, encourager la recherche et stimuler l'échange intellectuel. Faisant partie intégrante du CIO, nous bénéficions d'une position idéale pour fournir les informations les plus exactes, pertinentes et actualisées sur l'Olympisme. Nos collections couvrent tous les principaux thèmes liés aux Jeux Olympiques et au Mouvement olympique, et illustrent leur place dans la société. Découvrez toutes nos collections grâce à l'[Olympic World Library](#) (OWL), un catalogue de bibliothèque ainsi qu'un portail d'information entièrement consacré à la connaissance olympique. Parmi les ressources vous trouverez la documentation officielle du CIO et des comités d'organisation des Jeux Olympiques ainsi que des publications de chercheurs de renom international.

Pour en savoir plus sur le Centre d'Etudes Olympiques, consultez notre page web www.olympic.org/etudes ou écrivez-nous à studies.centre@olympic.org.

IMAGES

- Couverture : © 2014 / Comité International Olympique (CIO) / GRAYTHEN, Chris.
- Page 2 (de gauche à droite) : © 1994 / Allsport / POWELL, Mike. © 2006 / CIO / TOBLER, Hélène. © 2010 / CIO / FURLONG, Christopher. © 2014 / CIO / EVANS, Jason.

DÉCHARGE

"Ce contenu (le "Contenu") est mis à votre disposition par le Comité International Olympique (le "CIO") à des fins non-commerciales, d'éducation, de recherche, d'analyse, d'examen ou de reportage uniquement. Le Contenu ne devra pas être redistribué tel que mis à votre disposition par le CIO, en tout ou en partie, sauf s'il s'agit d'une œuvre dérivée que vous avez créée. La redistribution de compilations du Contenu mis à votre disposition est expressément exclue. Vous devez mentionner la source et indiquer si des modifications ont été apportées. Vous pouvez le faire de façon raisonnable, mais en aucun cas d'une manière suggérant que le CIO et ses entités affiliées, notamment le Centre d'Études Olympiques ("CEO"), approuvent votre utilisation. Le CIO, par le biais du CEO, s'efforce de vous fournir des informations exactes et actualisées. Toutefois, le CIO et le CEO ne fournissent aucune garantie et ne font aucune déclaration au sujet de, ni n'assument de responsabilité quant à, l'exactitude et l'exhaustivité des informations figurant dans le Contenu."

© 2016 Comité International Olympique