



LUGE : histoire de la luge aux Jeux Olympiques d'hiver

Document de référence

20.12.2016

> LUGE



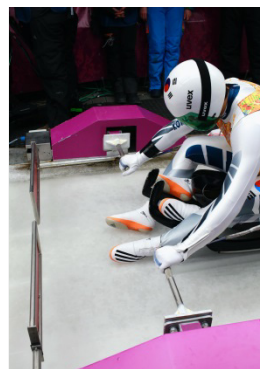
Sarajevo 1984
Double mixte (X)



Albertville 1992
Simple (H)



Salt Lake City 2002
Simple (F)



Sochi 2014
Relais par équipes (X)

INTRODUCTION

La luge apparaît pour la première fois aux Jeux Olympiques d'hiver d'Innsbruck 1964 avec trois épreuves, dont une féminine. Depuis les Jeux d'Innsbruck 1976, ce sport se dispute sur la même piste que le bobsleigh. Le programme de la luge ne change pas jusqu'aux Jeux Olympiques d'hiver de Vancouver 2010 inclus, avec toujours les trois mêmes épreuves. À Sochi en 2014, l'épreuve du relais par équipes fait son entrée olympique.

ÉTAPES CLÉS

Admission	1961 : lors de la 59 ^e Session du CIO qui se tient à Athènes au mois de juin, il est décidé d'intégrer la luge au programme des Jeux d'Innsbruck 1964.
Nouvelle épreuve rejetée	1991 : l'ajout d'une course par équipes est rejeté lors de la 97 ^e Session du CIO qui a lieu en juin à Birmingham.
Nouveau refus	2002 : l'ajout d'une course par équipes est à nouveau rejeté lors de la réunion de la commission exécutive du CIO qui se déroule en août à Lausanne.
Épreuve par équipes	2011 : l'ajout d'une épreuve de relais par équipes est cette fois accepté, à la suite de la réunion de la commission exécutive du CIO du mois d'avril à Londres.

ÉVOLUTION DU NOMBRE D'ÉPREUVES

1964-2010 : 3 épreuves (1 féminine, 1 masculine, 1 mixte)

2014-2018 : 4 épreuves (1 féminine, 1 masculine, 2 mixtes)

[En savoir plus sur la luge](#)

> ÉPREUVES PAR ÉDITION DES JEUX

LUGE	1924	1928	1932	1936	1948	1952	1956	1960	1964	1968	1972	1976	1980	1984	1988	1992	1994	1998	2002	2006	2010	2014	2018	TOTAL		
Simple hommes																									15	
Simple femmes																										15
Double mixte																										15
Relais par équipes																										2
Nombre d'épreuves	0	0	0	0	0	0	0	0	3	3	3	3	3	3	3	3	3	3	3	3	3	3	4	4	15	

Colonne « Total » = nombre de fois au programme

> CRÉDITS

À PROPOS DU CEO

Le Centre d'Études Olympiques du CIO est la source de référence pour la connaissance olympique. Nous partageons cette connaissance avec des professionnels et des chercheurs, notre but étant de fournir des informations, donner accès à nos collections uniques, encourager la recherche et stimuler l'échange intellectuel. Faisant partie intégrante du CIO, nous bénéficions d'une position idéale pour fournir les informations les plus exactes, pertinentes et actualisées sur l'Olympisme. Nos collections couvrent tous les principaux thèmes liés aux Jeux Olympiques et au Mouvement olympique, et illustrent leur place dans la société. Découvrez toutes nos collections grâce à l'[Olympic World Library](#) (OWL), un catalogue de bibliothèque ainsi qu'un portail d'information entièrement consacré à la connaissance olympique. Parmi les ressources vous trouverez la documentation officielle du CIO et des comités d'organisation des Jeux Olympiques ainsi que des publications de chercheurs de renom international.

Pour en savoir plus sur le Centre d'Études Olympiques, consultez notre page web www.olympic.org/etudes ou écrivez-nous à studies.centre@olympic.org.

IMAGES

- Couverture : © 2010 / Kishimoto/Comité International Olympique (CIO).
- Page 2 (de gauche à droite) : © 1984 / EPA/DPA. © 1992 / Allsport / STEWART, Rick. © 2002 / Getty Images News and Sport / BELLO, Al. © 2014 / CIO / HUET, John.

DÉCHARGE

"Ce contenu (le "Contenu") est mis à votre disposition par le Comité International Olympique (le "CIO") à des fins non-commerciales, d'éducation, de recherche, d'analyse, d'examen ou de reportage uniquement. Le Contenu ne devra pas être redistribué tel que mis à votre disposition par le CIO, en tout ou en partie, sauf s'il s'agit d'une œuvre dérivée que vous avez créée. La redistribution de compilations du Contenu mis à votre disposition est expressément exclue. Vous devez mentionner la source et indiquer si des modifications ont été apportées. Vous pouvez le faire de façon raisonnable, mais en aucun cas d'une manière suggérant que le CIO et ses entités affiliées, notamment le Centre d'Études Olympiques ("CEO"), approuvent votre utilisation. Le CIO, par le biais du CEO, s'efforce de vous fournir des informations exactes et actualisées. Toutefois, le CIO et le CEO ne fournissent aucune garantie et ne font aucune déclaration au sujet de, ni n'assument de responsabilité quant à, l'exactitude et l'exhaustivité des informations figurant dans le Contenu."

© 2016 Comité International Olympique