



LE CENTRE  
> D'ETUDES  
OLYMPIQUES



## CURLING : histoire du curling aux Jeux Olympiques d'hiver

Document de référence

20.12.2016

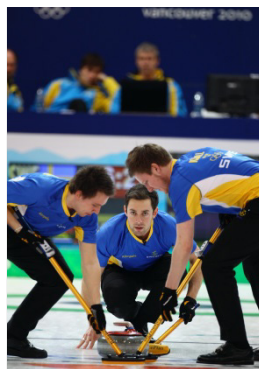
## > CURLING



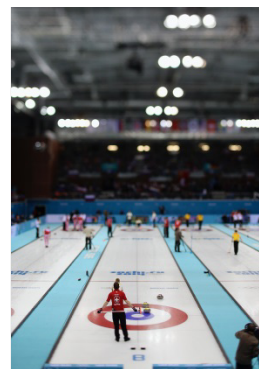
Nagano 1998  
Curling (F)



Nagano 1998  
Curling (H)



Vancouver 2010  
Curling (H)



Sochi 2014  
Curling (H)

### INTRODUCTION

Le curling fait une première apparition au programme olympique aux Jeux Olympiques d'hiver de Chamonix 1924 puis revient aux Jeux Olympiques d'hiver de Nagano 1998. Il est cependant trois fois en démonstration : à Lake Placid 1932, à Calgary 1988 et à Albertville 1992. Depuis sa réintroduction en 1998, le curling comporte un tournoi féminin et un tournoi masculin. La dernière nouveauté est l'ajout du double mixte au programme olympique à partir des Jeux Olympiques d'hiver de PyeongChang 2018.

### ÉTAPES CLÉS

---

Admission	1924 : premier tournoi olympique de curling aux Jeux Olympiques d'hiver avec un tournoi masculin uniquement.
Réadmission pour Nagano	1992 : l'ajout du curling aux Jeux Olympiques d'hiver de Nagano 1998 est approuvé à la suite de la 99 <sup>e</sup> Session du CIO qui a lieu en juillet à Barcelone.
Double mixte	2015 : la décision d'ajouter le double mixte au programme des Jeux Olympiques d'hiver de PyeongChang 2018 est prise lors de la réunion de la commission exécutive du CIO qui se tient à Lausanne en juin.

---

### ÉVOLUTION DU NOMBRE D'ÉPREUVES

1924 : 1 épreuve (1 masculine)

1998-2014 : 2 épreuves (1 féminine, 1 masculine)

2018 : 3 épreuves (1 féminine, 1 masculine, 1 mixte)

[En savoir plus sur le curling](#)

## > ÉPREUVES PAR ÉDITION DES JEUX

CURLING	1924	1928	1932	1936	1948	1952	1956	1960	1964	1968	1972	1976	1980	1984	1988	1992	1994	1998	2002	2006	2010	2014	2018	TOTAL		
Hommes																									7	
Femmes																										6
Double mixte																									1	
<b>Nombre d'épreuves</b>	<b>1</b>	<b>0</b>	<b>0</b>	<b>0</b>	<b>0</b>	<b>0</b>	<b>0</b>	<b>0</b>	<b>0</b>	<b>0</b>	<b>0</b>	<b>0</b>	<b>0</b>	<b>0</b>	<b>0</b>	<b>0</b>	<b>0</b>	<b>2</b>	<b>2</b>	<b>2</b>	<b>2</b>	<b>2</b>	<b>3</b>	<b>7</b>		

Note : en 1998, les tournois féminins et masculins sont à 8 équipes. A partir de 2002, ils sont à 10 équipes.

Colonne « Total » = nombre de fois au programme

## > CRÉDITS

### À PROPOS DU CEO

Le Centre d'Études Olympiques du CIO est la source de référence pour la connaissance olympique. Nous partageons cette connaissance avec des professionnels et des chercheurs, notre but étant de fournir des informations, donner accès à nos collections uniques, encourager la recherche et stimuler l'échange intellectuel. Faisant partie intégrante du CIO, nous bénéficions d'une position idéale pour fournir les informations les plus exactes, pertinentes et actualisées sur l'Olympisme. Nos collections couvrent tous les principaux thèmes liés aux Jeux Olympiques et au Mouvement olympique, et illustrent leur place dans la société. Découvrez toutes nos collections grâce à l'[Olympic World Library](#) (OWL), un catalogue de bibliothèque ainsi qu'un portail d'information entièrement consacré à la connaissance olympique. Parmi les ressources vous trouverez la documentation officielle du CIO et des comités d'organisation des Jeux Olympiques ainsi que des publications de chercheurs de renom international.

Pour en savoir plus sur le Centre d'Études Olympiques, consultez notre page web [www.olympic.org/etudes](http://www.olympic.org/etudes) ou écrivez-nous à [studies.centre@olympic.org](mailto:studies.centre@olympic.org).

### IMAGES

- Couverture : © 1998 / Comité International Olympique (CIO) / MUNDAY, Stephen.
- Page 2 (de gauche à droite) : © 1998 / CIO / MUNDAY, Stephen. © 1998 / CIO / MUNDAY, Stephen. © 2010 / CIO / FURLONG, Christopher. © 2014 / CIO / GRAYTHEN, Chris.

### DÉCHARGE

"Ce contenu (le "Contenu") est mis à votre disposition par le Comité International Olympique (le "CIO") à des fins non-commerciales, d'éducation, de recherche, d'analyse, d'examen ou de reportage uniquement. Le Contenu ne devra pas être redistribué tel que mis à votre disposition par le CIO, en tout ou en partie, sauf s'il s'agit d'une œuvre dérivée que vous avez créée. La redistribution de compilations du Contenu mis à votre disposition est expressément exclue. Vous devez mentionner la source et indiquer si des modifications ont été apportées. Vous pouvez le faire de façon raisonnable, mais en aucun cas d'une manière suggérant que le CIO et ses entités affiliées, notamment le Centre d'Études Olympiques ("CEO"), approuvent votre utilisation. Le CIO, par le biais du CEO, s'efforce de vous fournir des informations exactes et actualisées. Toutefois, le CIO et le CEO ne fournissent aucune garantie et ne font aucune déclaration au sujet de, ni n'assument de responsabilité quant à, l'exactitude et l'exhaustivité des informations figurant dans le Contenu."

© 2016 Comité International Olympique