



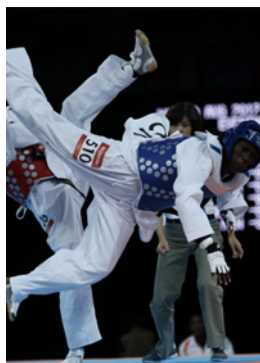
TAEKWONDO histoire du taekwondo aux Jeux Olympiques

19.10.2017

> TAEKWONDO



Sydney 2000
Taekwondo (H)



Londres 2012
Taekwondo (F)



Rio 2016
Taekwondo (H)



Rio 2016
Taekwondo (F)

INTRODUCTION

Le taekwondo apparaît au programme olympique pour la première fois aux Jeux de la XXVII^e Olympiade à Sydney en 2000, après avoir été intégré à deux reprises comme sport de démonstration (Séoul 1988 et Barcelone 1992). Les épreuves féminines et masculines sont ajoutées en même temps.

ÉTAPES CLÉS

Admission	1994 : lors de la 103 ^e Session du CIO qui se tient septembre à Paris, il est décidé d'ajouter le taekwondo, à titre provisoire, au programme des Jeux de la XXVII ^e Olympiade à Sydney en 2000.
-----------	--

Admission confirmée	2000 : lors de la réunion de la commission exécutive du CIO qui a lieu en décembre à Lausanne, il est décidé d'inclure les sports provisoires (softball, taekwondo et triathlon) au programme olympique.
---------------------	--

ÉVOLUTION DU NOMBRE D'ÉPREUVES

2000-2020 : 8 épreuves (4 masculines, 4 féminines)

[En savoir plus sur le taekwondo](#)

> ÉPREUVES PAR ÉDITION DES JEUX

TAEKWONDO

HOMMES	1896	1900	1904	1908	1912	1920	1924	1928	1932	1936	1948	1952	1956	1960	1964	1968	1972	1976	1980	1984	1988	1992	1996	2000	2004	2008	2012	2016	2020	TOTAL	
-58kg																															6
-68kg																															6
-80kg																															6
+80kg																															6
Nombre d'épreuves	0	0	0	0	0	0	0	0	0	0	0	0	0	0	0	0	0	0	0	0	0	0	0	4	4	4	4	4	4	6	

TAEKWONDO

FEMMES	1896	1900	1904	1908	1912	1920	1924	1928	1932	1936	1948	1952	1956	1960	1964	1968	1972	1976	1980	1984	1988	1992	1996	2000	2004	2008	2012	2016	2020	TOTAL	
-49kg																															6
-57kg																															6
-67kg																															6
+67kg																															6
Nombre d'épreuves	0	0	0	0	0	0	0	0	0	0	0	0	0	0	0	0	0	0	0	0	0	0	0	4	4	4	4	4	4	6	

TOTAL	1896	1900	1904	1908	1912	1920	1924	1928	1932	1936	1948	1952	1956	1960	1964	1968	1972	1976	1980	1984	1988	1992	1996	2000	2004	2008	2012	2016	2020	TOTAL
Nombre d'épreuves	0	0	0	0	0	0	0	0	0	0	0	0	0	0	0	0	0	0	0	0	0	0	0	8	8	8	8	8	8	6

Colonne « Total » à droite = nombre de fois au programme

> CRÉDITS

À PROPOS DU CEO

Le Centre d'Études Olympiques du CIO est la source de référence pour la connaissance olympique. Nous partageons cette connaissance avec des professionnels et des chercheurs, notre but étant de fournir des informations, donner accès à nos collections uniques, encourager la recherche et stimuler l'échange intellectuel. Faisant partie intégrante du CIO, nous bénéficions d'une position idéale pour fournir les informations les plus exactes, pertinentes et actualisées sur l'Olympisme. Nos collections couvrent tous les principaux thèmes liés aux Jeux Olympiques et au Mouvement olympique, et illustrent leur place dans la société. Découvrez toutes nos collections grâce à [l'Olympic World Library](#) (OWL), un catalogue de bibliothèque ainsi qu'un portail d'information entièrement consacré à la connaissance olympique. Parmi les ressources vous trouverez la documentation officielle du CIO et des comités d'organisation des Jeux Olympiques ainsi que des publications de chercheurs de renom international.

Pour en savoir plus sur le Centre d'Études Olympiques, consultez notre page web www.olympic.org/etudes ou écrivez-nous à studies.centre@olympic.org.

IMAGES

- Couverture : © 2016 / Comité International Olympique (CIO) / EVANS, Jason.
- Page 2 (de gauche à droite) : © 2000 / CIO / MUNDAY, Stephen. © 2012 / CIO / EVANS, Jason. © 2016 / CIO / STOCKMAN, Matthew. © 2016 / CIO / MULLAN, Dan.

DÉCHARGE

"Ce contenu (le "Contenu") est mis à votre disposition par le Comité International Olympique (le "CIO") à des fins non-commerciales, d'éducation, de recherche, d'analyse, d'examen ou de reportage uniquement. Le Contenu ne devra pas être redistribué tel que mis à votre disposition par le CIO, en tout ou en partie, sauf s'il s'agit d'une œuvre dérivée que vous avez créée. La redistribution de compilations du Contenu mis à votre disposition est expressément exclue. Vous devez mentionner la source et indiquer si des modifications ont été apportées. Vous pouvez le faire de façon raisonnable, mais en aucun cas d'une manière suggérant que le CIO et ses entités affiliées, notamment le Centre d'Études Olympiques ("CEO"), approuvent votre utilisation. Le CIO, par le biais du CEO, s'efforce de vous fournir des informations exactes et actualisées. Toutefois, le CIO et le CEO ne fournissent aucune garantie et ne font aucune déclaration au sujet de, ni n'assument de responsabilité quant à, l'exactitude et l'exhaustivité des informations figurant dans le Contenu."

© 2017 Comité International Olympique