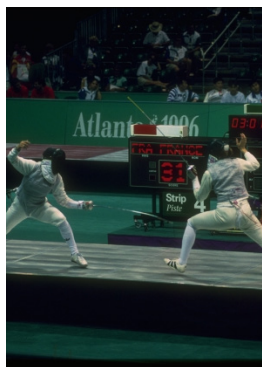




ESCRIME
histoire de
l'escrime aux
Jeux
Olympiques

19.10.2017

> ESCRIME



Atlanta 1996
Fleuret (F)



Beijing 2008
Sabre (H)



Londres 2012
Epée par équipes (H)



Rio 2016
Fleuret par équipes (H)

INTRODUCTION

L'escrime figure au programme des Jeux de la Ière Olympiade à Athènes en 1896 et a toujours fait partie du programme depuis. Les différents types d'armes utilisées par les hommes sont le fleuret (depuis 1896), le sabre (depuis 1896) et l'épée (depuis 1900). Les femmes s'affrontent pour la première fois aux Jeux de la VIIIe Olympiade à Paris en 1924. Le fleuret est la seule arme utilisée par les femmes jusqu'aux Jeux de 1996 à Atlanta qui voient l'introduction de l'épée féminine. Le sabre féminin figure, quant à lui, pour la première fois au programme des Jeux à Athènes en 2004.

ÉTAPES CLÉS

Admission 1894 : lors du Congrès de Paris qui a lieu en juin, le vœu est émis que l'escrime fasse partie du programme des Jeux Olympiques.

Discussion sur l'admission des femmes 1921 : lors du Congrès Olympique qui se tient à Lausanne en juin, la question d'une épreuve d'escrime pour dames est abordée. Le Congrès décide de remettre cette question à la Fédération Internationale d'Escrime. Par contre, le principe général de la participation féminine est accepté.

1924 : lors de la 23^e Session du CIO qui a lieu à Paris en juin-juillet, le CIO établit une liste de sports obligatoires et facultatifs. L'escrime fait partie de la première liste.

1958 : lors de la 55^e Session du CIO qui se tient à Tokyo en mai, il est décidé d'ajouter une deuxième épreuve féminine (fleuret par équipes).

Sabre féminin 2002 : la décision de la Fédération Internationale d'Escrime d'ajouter le sabre féminin au programme des Jeux à Athènes en 2004 est approuvée lors de la réunion de la commission exécutive du CIO qui se tient en août à Lausanne.

ÉVOLUTION DU NOMBRE D'ÉPREUVES

1896 : 3 épreuves (masculines)

1900 : 7 épreuves (masculines)

1904 : 5 épreuves (masculines)

1908 : 4 épreuves (masculines)

1912 : 5 épreuves (masculines)

1920 : 6 épreuves (masculines)

1924-1956 : 7 épreuves (6 masculines, 1 féminine)

1960-1992 : 8 épreuves (6 masculines, 2 féminines)

1996-2004 : 10 épreuves (6 masculines, 4 féminines)

2008-2016 : 10 épreuves (5 masculines, 5 féminines)

2020 : 12 épreuves (6 masculines, 6 féminines)

[En savoir plus sur l'escrime](#)

> ÉPREUVES PAR ÉDITION DES JEUX

ESCRIME HOMMES	1896	1900	1904	1908	1912	1920	1924	1928	1932	1936	1948	1952	1956	1960	1964	1968	1972	1976	1980	1984	1988	1992	1996	2000	2004	2008	2012	2016	2020	TOTAL
Fleuret																														28
Fleuret par équipes																														24
Fleuret maîtres d'armes																														2
Sabre																														29
Sabre par équipes																														25
Sabre maîtres d'armes																														1
Épée																														28
Épée par équipes																														25
Épée maîtres d'armes																														1
Épée, maîtres d'armes/ amateurs																														1
Escrime au bâton																														1
Nombre d'épreuves	3	7	5	4	5	6	6	6	6	6	6	6	6	6	6	6	6	6	6	6	6	6	6	6	6	5	5	5	6	29

ESCRIME FEMMES	1896	1900	1904	1908	1912	1920	1924	1928	1932	1936	1948	1952	1956	1960	1964	1968	1972	1976	1980	1984	1988	1992	1996	2000	2004	2008	2012	2016	2020	TOTAL
Fleuret																														23
Fleuret par équipes																														14
Épée																														7
Épée par équipes																														6

> CRÉDITS

À PROPOS DU CEO

Le Centre d'Études Olympiques du CIO est la source de référence pour la connaissance olympique. Nous partageons cette connaissance avec des professionnels et des chercheurs, notre but étant de fournir des informations, donner accès à nos collections uniques, encourager la recherche et stimuler l'échange intellectuel. Faisant partie intégrante du CIO, nous bénéficions d'une position idéale pour fournir les informations les plus exactes, pertinentes et actualisées sur l'Olympisme. Nos collections couvrent tous les principaux thèmes liés aux Jeux Olympiques et au Mouvement olympique, et illustrent leur place dans la société. Découvrez toutes nos collections grâce à l'[Olympic World Library](#) (OWL), un catalogue de bibliothèque ainsi qu'un portail d'information entièrement consacré à la connaissance olympique. Parmi les ressources vous trouverez la documentation officielle du CIO et des comités d'organisation des Jeux Olympiques ainsi que des publications de chercheurs de renom international.

Pour en savoir plus sur le Centre d'Études Olympiques, consultez notre page web www.olympic.org/etudes ou écrivez-nous à studies.centre@olympic.org.

IMAGES

- Couverture : © 2012 / Comité International Olympique (CIO) / HUET, John.
- Page (de gauche à droite) : © 1996 / CIO / GICHIGI, John. © 2008 / CIO / JUILLIART, Richard. © 2012 / CIO / EVANS, Jason. © 2016 / CIO / BURNETT, David.

DÉCHARGE

"Ce contenu (le "Contenu") est mis à votre disposition par le Comité International Olympique (le "CIO") à des fins non-commerciales, d'éducation, de recherche, d'analyse, d'examen ou de reportage uniquement. Le Contenu ne devra pas être redistribué tel que mis à votre disposition par le CIO, en tout ou en partie, sauf s'il s'agit d'une œuvre dérivée que vous avez créée. La redistribution de compilations du Contenu mis à votre disposition est expressément exclue. Vous devez mentionner la source et indiquer si des modifications ont été apportées. Vous pouvez le faire de façon raisonnable, mais en aucun cas d'une manière suggérant que le CIO et ses entités affiliées, notamment le Centre d'Études Olympiques ("CEO"), approuvent votre utilisation. Le CIO, par le biais du CEO, s'efforce de vous fournir des informations exactes et actualisées. Toutefois, le CIO et le CEO ne fournissent aucune garantie et ne font aucune déclaration au sujet de, ni n'assument de responsabilité quant à, l'exactitude et l'exhaustivité des informations figurant dans le Contenu."

© 2017 Comité International Olympique